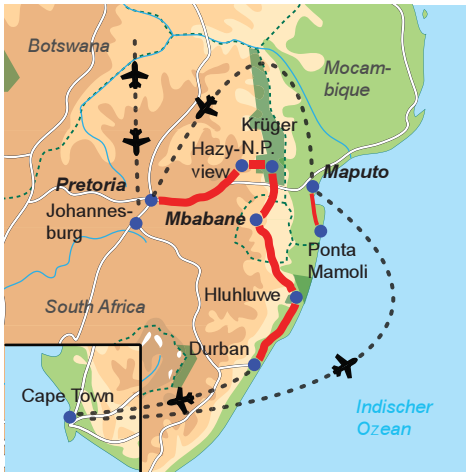




## Cape, Bush and Beach

### Mietwagen-Rundreise Südafrika und Badeaufenthalt in Moçambique

**NEU**



**"CAPE-BUSH-BEACH" magische Worte und Sehnsüchte eines Idealurlaubes in Afrika. Eine Reise durch das vielfältige Reiseland Südafrika mit allen Höhepunkten. Krüger National Park, Zululand und Südafrikas "Mother-City" Kapstadt mit der "Waterfront", Vergnügungsmeile rund um den alten Hafen und unzähligen Restaurants und Shops. Nur unweit von Kapstadt liegen Südafrikas Weinmetropolen Stellenbosch, Franschhoek und Paarl die auch immer einen Besuch wert sind. Und bei einer Reise nach Südafrika darf auch ein Besuch der großartigen Tierreservate nicht fehlen mit deren beeindruckender Fauna und Flora. Als krönenden Abschluss der Reise verbringen Sie ein paar Badetage am Indischen Ozean im touristisch noch weniger erschlossenen Süden Moçambiques in tropischer Umgebung an endlosen Sandstränden. Eine interessante Reise-Kombination für Reisegäste die auch immer etwas Besonderes suchen.**

#### 1.Tag: Deutschland – Südafrika

Abflug am Abend von Deutschland nach Südafrika.

#### 2.Tag: Hazyview

Ankunft in Johannesburg. Übernahme des Mietwagens und Fahrt in die landschaftlich reizvolle Provinz Mpumalanga, ein fruchtbares Land mit großen Gemüsefarmen mit Tabak-, Orangen-, Bananen- und Teeplantagen, spektakulären Pässen, idyllischen Städtchen und dem imposanten Blyde River Canyon. Übern.: Iketla Lodge (HP)

#### 3. und 4. Tag: Krüger National Park

Am Vormittag besuch des berühmten Blyde River Canyons sowie der "Potholes". Weiterfahrt an den weltbekannten Krüger National Park zum Hotel. Dieses riesige Wildschutzgebiet zählt zu den berühmtesten National Parks der Erde. Hier leben die meisten in Afrika beheimateten Großwildarten sowie eine artenreiche Vogelwelt. Auch die abwechslungsreiche Flora bietet unzählige Fotomotive. Mit viel Glück entdecken Sie auch die "Big Five". Die beiden Tage ste-

hen ganz unter dem Motto Tierbeobachtungsfahrten in eigener Regie.

Übern.: Protea Hotel Kruger Gate (HP)

#### 5.Tag: Königreich Swaziland

Fahrt in das Königreich Swaziland. Es vereint fast alle Arten afrikanischer Landschaften. Das Highveld, eine Gebirgszone mit Höhen bis zu 1 900 m, durchzogen von teilweise tief eingeschnittenen Tälern; das Middleveld, ein fruchtbares, hügeliges Grasland; das Lowveld, eine typisch afrikanische Savannenebene mit ausgedehnten Zucker- und Zitrusplantagen. Ein Besuch der farbenfrohen Märkte in der Hauptstadt Mbabane ist ein „Muss“.

Übern.: Brackenhill Guesthouse (ÜF)

#### 6. und 7. Tag: Thanda Private Game Reserve

Wiedereinreise nach Südafrika bei Golela, Tagesziel ist die Region bei Hluhluwe. Der dortige Aufenthalt steht ebenfalls unter dem Motto „Tierbeobachtung“. Hier ist das seltene Breitmaulnashorn beheimatet. Das Thanda Tented Camp liegt auf einem privaten Game Reserve und die Unterbringung erfolgt in luxuriösen Safarizelten in traumhafter Lage.

Übern.: Thanda Tented Camp (VP/Pirschfahrten)

#### 8. bis 12. Tag: Kapstadt

Am Morgen Fahrt nach Durban und Abflug nach Kapstadt. Kapstadt am Fuße des mächtigen Tafelberg Massivs gelegen ist umgeben von zwei Weltmeeren. Auch die Vielfalt historischer und moderner Bauten, das multikulturelle Flair, der maritime Charakter der Victoria&Alfred Waterfront, die panoramareiche Kap-Halbinsel, mit dem "Kap der Guten Hoffnung" und nicht zuletzt das reizvolle Umland der fruchtbaren Kap-Provinz tragen zur besonderen Attraktivität Südafrikas bei. Das exklusive Guesthouse liegt inmitten einer großen Gartenanlage im eleganten Vorort Constantia. Tage zum Entdecken von Kapstadt und Umgebung nach eigenen Vorstellungen.

Übern.: Constantia Manor (ÜF)

#### 12. bis 16.Tag: Moçambique / Ponta Mamoli

Fahrt zum Flughafen Kapstadt und Abflug nach Maputo, Hauptstadt von Moçambique. Dieses neu eröffnete Luxus-Resort liegt im Süden Moçambiques nahe der Grenze zu Südafrika. Ein Helikopter bringt Sie in nur 30 Minuten entlang der endlosen Sandstrände zum Resort. Die eleganten, modern eingerichteten Suiten mit Klimaanlage, großzügigen Wohn- und Schlafbereich, Minibar und Badezimmer mit Außendusche verfügen auch über eine private Veranda mit einem kleinen Plunge-Pool. Ein Restaurant und eine Beach-Bar sorgen für kulinarische Köstlichkeiten - eine kleine Bar für kühle tropische Drinks und der große Swimming-Pool für Abkühlung. Die weißen, weiten langen Sandstrände laden zu Spaziergängen ein. Für Wassersportfans und Tauchbegeisterte bieten die vorgelagerten Riffs exzellente Betätigungen. Ein traumhaftes Resort in nahezu unberührter Natur.

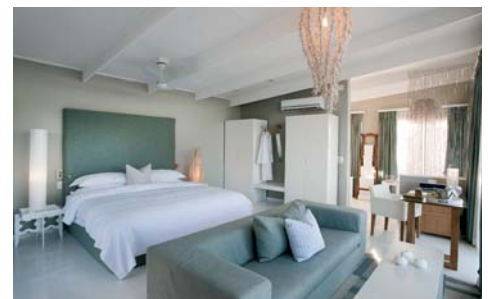
Übern.: White Pearl Resort (HP)

#### 16.Tag: Rückflug von Maputo

Transfer im Helikopter zurück nach Maputo. Abflug über Johannesburg nach Deutschland.

#### 17.Tag: Ankunft Deutschland.

Ankunft am Morgen.



Reisetermine: täglich

Flugzuschläge:	€
01. Jan - 29. Feb	138,-
30. Mär - 01. Apr	276,-
29. Jun - 20. Sep	138,-
21. Sep - 28. Okt	276,-
29. Okt - 31. Okt	138,-

Reisenummer: 165

Reisepreis p.P.: €  
 Grundpreis 3.587,-  
 EZ-Zuschlag 932,-

Flughafen-, Sicherheits- und Landegebühren (ab/bis Frankfurt) z.Zt. ca.: 445,-

Saisonzuschlag Hotel Moçambique: 200,-  
 06.Apr - 09.Apr / 01.Jul - 31.Aug

Aufpreis höhere Mietwagen Kategorie: 55,-  
 Hyundai IX35 p.Tag

Zusatzgebühren je Mietwagenanmietung:  
 Einweggebühr ZAR750,-, Benzindeposit ZAR1.500,-, Bearbeitungsgebühr bei Unfällen, Beschädigung oder Diebstahl ZAR550,-

#### Eingeschlossene Leistungen:

Flüge in der Economy-Klasse inkl. Rail&Fly 2.Kl. oder Lufthansa-Zubringer-Flüge innerdeutsch, Unterbringung Basis Doppelzimmer, Mahlzeiten lt. Reiseverlauf, Mietwagen der Kategorie "C" (VW Polo Classic o.ä./AC) inkl. Classic-Plus-Versicherung ohne Selbstbehalt, unbegr. Km und örtlichen Steuern, Reisepreissicherungsschein

#### Nicht eingeschlossen:

Persönliche Ausgaben, Getränke, Trinkgelder, weitere Mahlzeiten, Parkeintrittsgebühren, Benzin, Visagebühren Moçambique ca. US\$ 95,- (Vorort in bar), Reiserücktrittsversicherung sowie weitere Versicherungspakete